

Viernes 22 mayo LANZAROTE – MADRID

Presentación en el aeropuerto 2 horas antes de la salida para trámites de facturación y embarque. Llegada a Madrid, recogida de equipaje, traslado al hotel y alojamiento. Cena Libre.

Sábado 23 mayo MADRID – HAMBURGO – CRUCERO

Desayuno y traslado al aeropuerto, para facturar y volar hasta Hamburgo. Recogida de equipaje y traslado al puerto para embarcar en MSC EURIBIA. En adelante, pensión completa, y actividades a bordo.

Sab 23	Kiel (Alemania)	-	19:00
Dom 24	Copenague	08:00	18:00
Lun 25	En navegación	-	-
Mar 26	Hellesylt / Geiranger	09:00	21:00
Mie 27	Alesund	07:00	17:00
Jue 28	Flam	07:00	18:00
Vie 29	En navegación	-	-
Sab 30	Kiel	09:00	-



Sábado 30 mayo HAMBURGO – MADRID - LANZAROTE

Desayuno en el barco y salida, para recoger maletas y traslado al aeropuerto para facturar y volar con destino a Madrid. Llegada, recogida de equipaje y facturación para volar con destino a Lanzarote. Llegada a la Isla y fin de nuestros servicios.

PRECIO por persona en:

	<u>Doble</u>	<u>Individ.</u>	<u>3-4ª pers.</u>
Cabina Interior	2.145 €	3.180 €	1.695 €
Cabina Ventana	2.345 €	3.580 €	1.765 €
Cabina Balcón	2.475 €	3.530 €	1.845 €

Niños (con dos adultos) sobre precio en triple balc de 2 a 11 años (-175 €) / De 12 a 17 años (-125 €)

VUELOS previsto con Iberia y Air Europa

22 may	Lanzarote – Madrid	
23 may	Madrid – Hamburgo	Vuelo de MSC
30 may	Hamburgo – Madrid	Vuelo de MSC
	Madrid – Lanzarote	

NO INCLUYE:

Todo lo que no está en el programa como tal o en el apartado INCLUYE.

INCLUYE:

- Vuelo Lanzarote – Madrid – Lanzarote (Con residente canario) y Madrid – Hamburgo – Madrid, vuelos con MSC Cruceros.
- Traslados en Madrid y en Hamburgo
- Crucero MSC Euribia en camarote elegido.
- **Bebida Todo Incluido (Easy pack).**
- Hotel en Madrid la noche del 22 mayo, con desayuno.
- Tasas de embarque de vuelo y crucero.
- Tasas de servicio (propinas) en crucero.
- Seguro de anulación y de asistencia en viaje. (Ver condiciones.)
- Acompañante de la agencia

MSC Euribia

Construcción	2023
Tonelaje	181.000 tn
Longitud	331 m
Anchura	43 m
Capacidad	5.714
Tripulación	1.700
Puentes	19



NOTA: El equipaje a llevar por persona es una maleta de 23 kg y un equipaje de mano hasta 8 kg, por persona. La documentación, DNI o pasaporte en vigor.

Arrecife - 928 844 382
C/ Triana. 99 – Local 38

Las Palmas - 928 223 848
C/ Nestor de La Torre 15

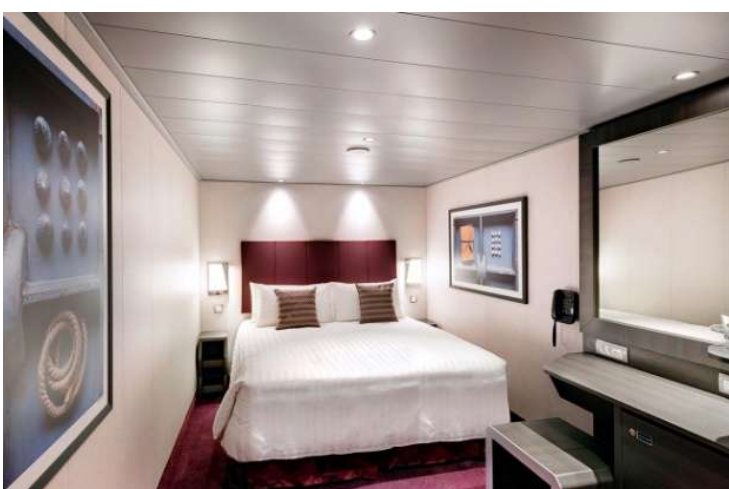
Arguineguín - 928 185 950
Ctra. General Moqan 14

Sta. C. Tenerife - 922 878 613
C/ Santa Rosalia 34

Los Llanos - 922 463 702
C/ Almirante Diaz Pimienta, 3

El Paso - 922 485 975
Avda. Islas Canarias, 12

Sta. C. de La Palma - 922 420 415
Avda. Marítima, 27



Arrecife - 928 844 382
C/ Triana. 99 – Local 38

Las Palmas - 928 223 848
C/ Nestor de La Torre 15

Arguinequín - 928 185 950
Crta. General Moqan 14

Sta. C. Tenerife - 922 878 613
C/ Santa Rosalia 34

Los Llanos - 922 463 702
C/ Almirante Diaz Pimienta, 3

El Paso - 922 485 975
Avda. Islas Canarias, 12

Sta. C. de La Palma - 922 420 415
Avda. Marítima, 27